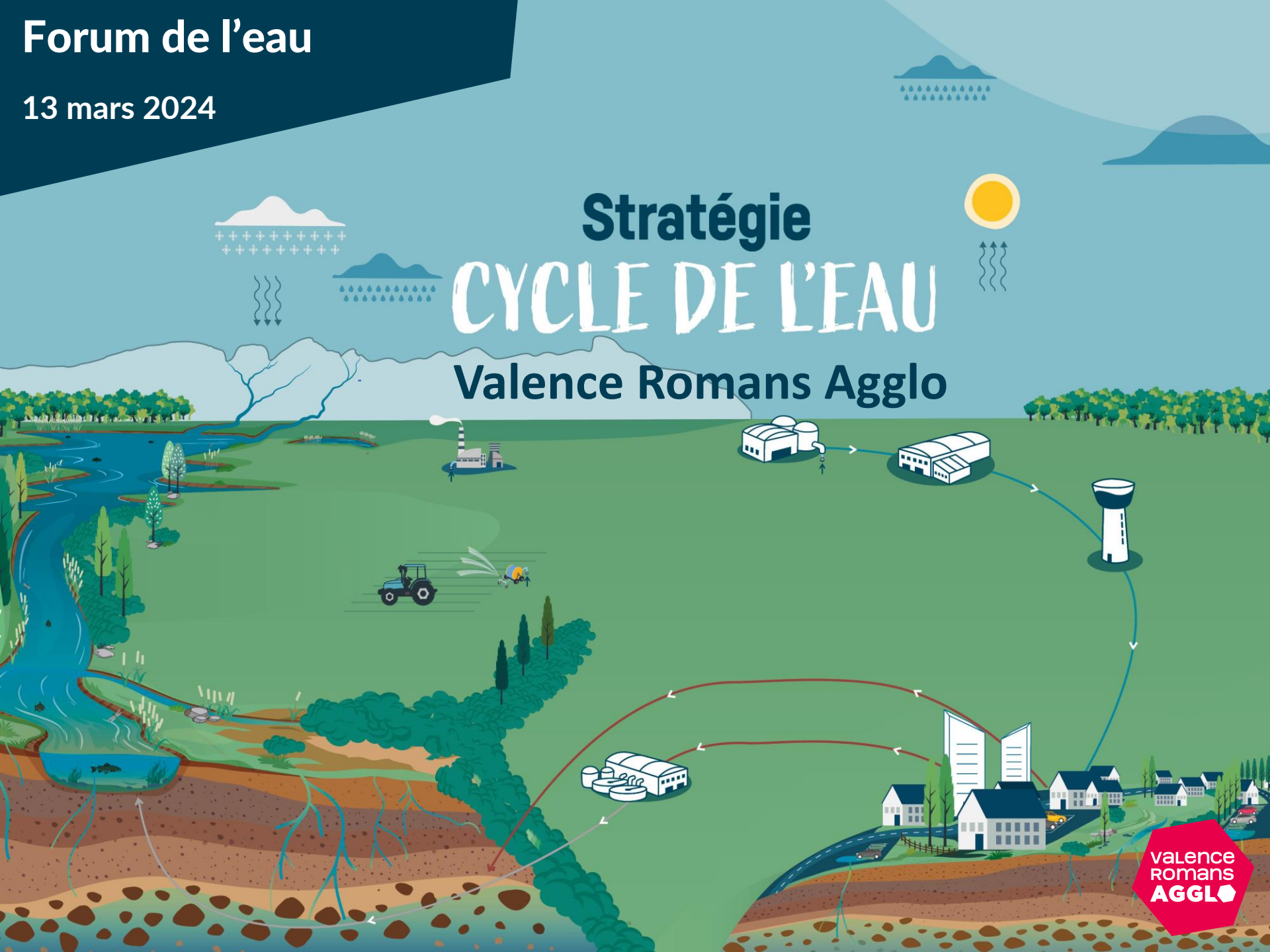


Stratégie CYCLE DE L'EAU Valence Romans Agglo



Forum de l'eau - 13 mars 2024

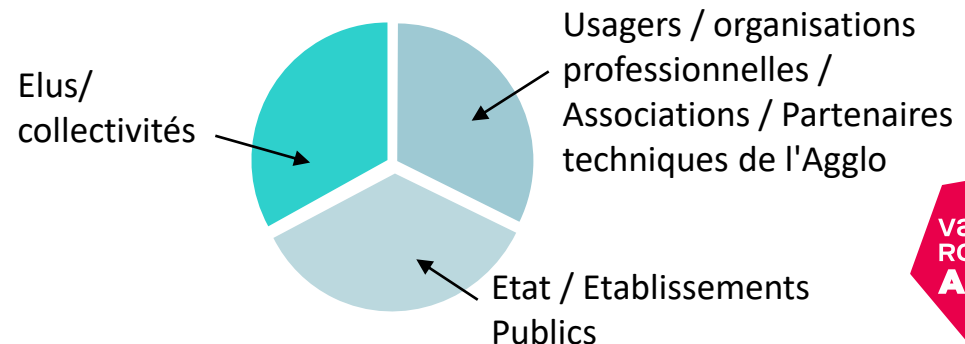
Gouvernance partenariale cycle de l'eau de l'Agglo Partage vision commune multi-acteurs

A l'échelle
Agglo



- DEVELOPPER une culture commune de l'eau sur le territoire
- DIALOGUER, PARTAGER les enjeux du territoire, les orientations, les priorités stratégiques
- INFORMER, ECHANGER sur les thématiques du cycle de l'eau
- PRESENTER les actions cycle eau de l'Agglo
- CONSTITUER l'instance officielle de suivi de la stratégie cycle eau et du futur contrat d'Agglo

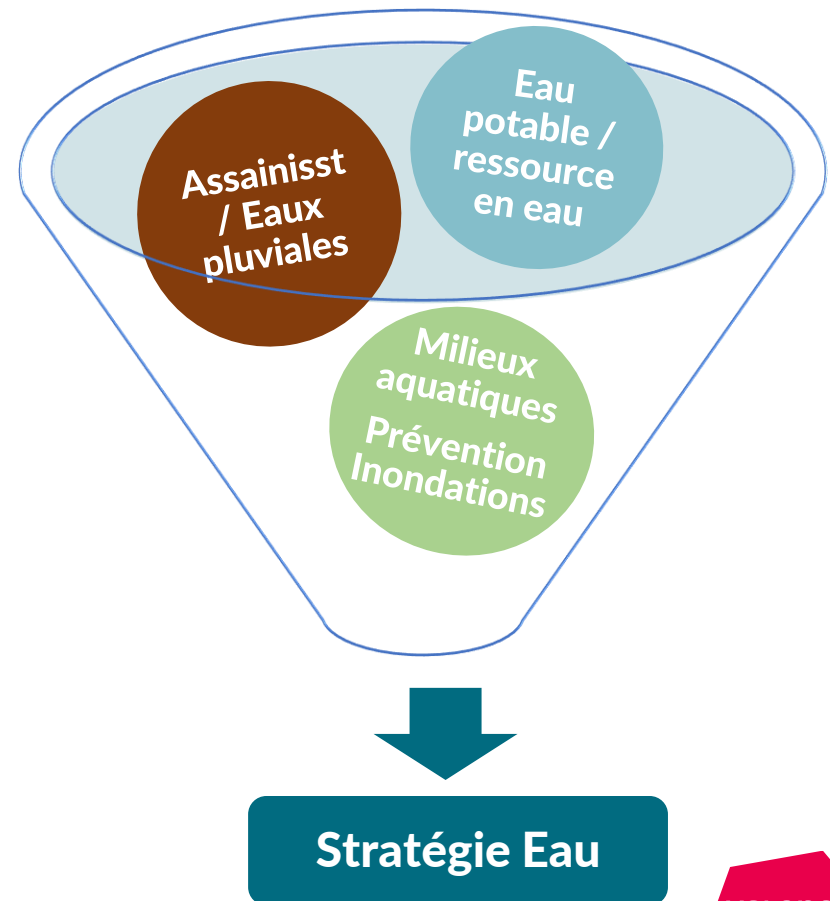
Fréquence annuelle



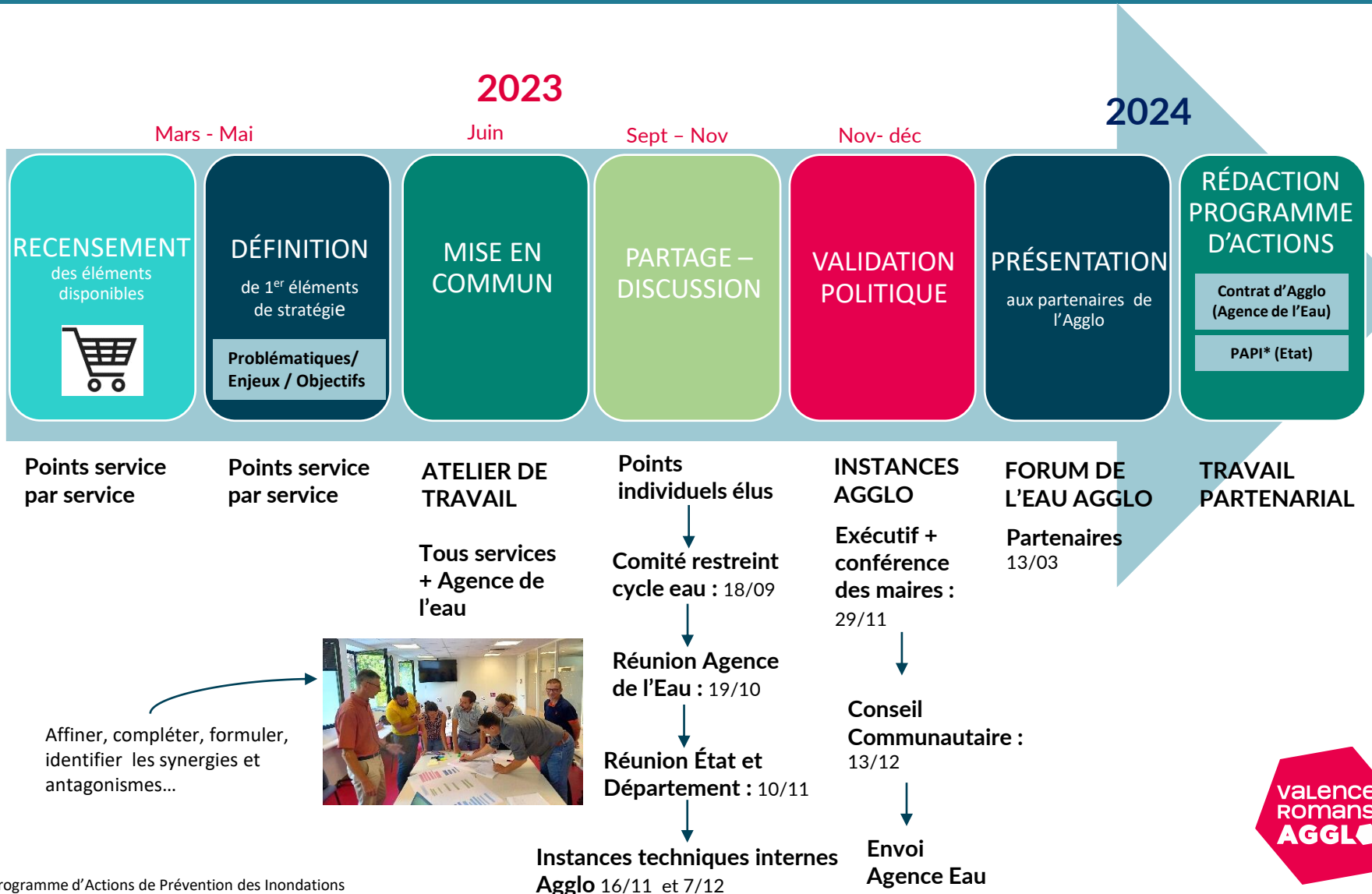
valence
ROMANS
AGGLO

Une stratégie pour le cycle de l'eau à l'Agglo

- **Intégratrice** des enjeux et stratégies portés par l'Agglo sur le cycle de l'eau
- **Cohérente** au niveau de ses objectifs
- **Évolutive**



Méthodologie d'élaboration de la stratégie



* PAPI : Programme d'Actions de Prévention des Inondations

Les problématiques sur le territoire

Liées au CHANGEMENT CLIMATIQUE

- Cycle de l'eau perturbé

Liées aux EAUX SUPERFICIELLES

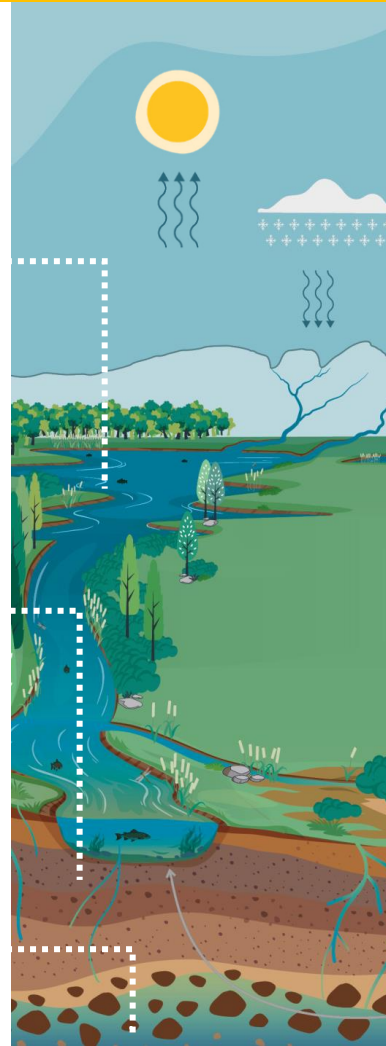
- Artificialisation des milieux
- Risque inondation
- Qualité de l'eau altérée par rejets urbains et intrants agricoles
- Présence d'espèces exotiques envahissantes et perte biodiversité
- Assèchs annuels accentués

Liées au SOL

- Imperméabilisation des zones urbaines
- Appauvrissement des fonctionnalités des sols et Assèchement

Liées aux EAUX SOUTERRAINES

- Diminution de la recharge naturelle des nappes
- Disponibilité de la ressource inégale
- Tensions d'usages
- Sensibilité aux nitrates et pesticides
- Emergence de nouveaux polluants



Liées aux SERVICES PUBLICS

- Connaissance incomplète des réseaux
- Patrimoine réseau en partie vieillissant
- Outils pilotages non déployés sur tout le territoire
- Complexité de la gestion des usagers (multiplicité des acteurs)
- Fonctionnement potentiellement dégradé des services publics en cas d'évènement climatique intense



Les enjeux « Ce qu'on a à gagner en tenant nos objectifs »

- Des milieux naturels fonctionnels et une biodiversité préservée,
- Des sols vivants avec de bonnes capacités hydriques,
- Une agriculture durable et viable,
- Des ressources en eau suffisantes et de qualité,
- Un aménagement du territoire adapté à la ressource,
- Un territoire résilient face aux aléas climatiques (inondations, sécheresses...),
- La satisfaction des usagers.



Les objectifs stratégiques



S'adapter au changement climatique



Préserver la ressource en eau en quantité



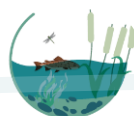
Améliorer la ressource en eau en qualité



Redonner au sol ses fonctionnalités hydriques et redévelopper son lien au végétal



Réduire le risque inondation



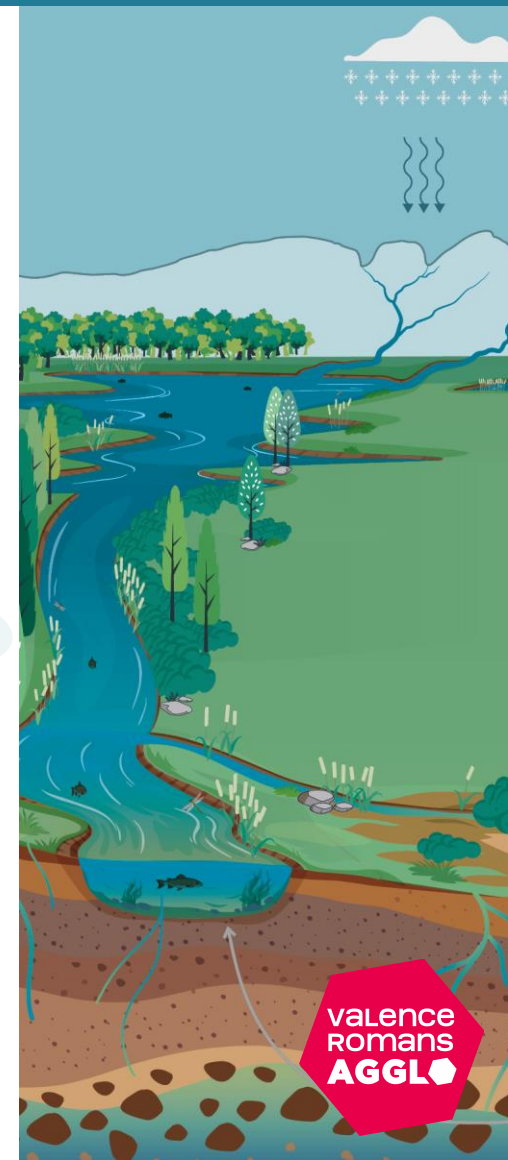
Préserver et restaurer le fonctionnement général des milieux aquatiques



Développer une gestion durable des services et assurer un service de qualité aux usagers



Traduire la stratégie eau dans les autres stratégies Agglo et dans les documents de planification



Dépliant de présentation

EDITO

Une précision, même, rétrospectivement parlant... La poursuite ininterrompue de qualité qui a été assurée, démontre, si l'on est prêt, certes l'ensemble des efforts réalisés pour l'avenir de l'Agglo. Mais surtout pour ce qui concerne le territoire, nous laissons à nos équipes et à nos partenaires, une stratégie ambitieuse en lien avec l'ensemble de nos partenaires.

Et nous avons été et sommes encore dans les domaines de compétence qui nous ont permis de travailler, gestion des ressources, préservation des ressources... Il nous faut continuer, adapter notre façon de nous et nous faire des équipes stratégiques au service des citoyens et des territoires.

Changement climatique, préservation des ressources en quantité et en qualité, réduction des risques d'inondation sont au cœur de la biodiversité et de développement de services qualitatifs pour tous les citoyens, mais les enjeux régionaux qui nous font face et dont les réponses concrètes restent très territoriales dans la durée et le territoire.

C'est pourquoi nous nous sommes dotés d'une stratégie qui sera régulièrement évaluée. Le Forum de l'Eau qui regroupe tous les acteurs du territoire est un espace de concertation et de dialogue qui nous permettra de travailler ensemble sur les enjeux régionaux et de nous faire face et dont les réponses concrètes restent très territoriales dans la durée et le territoire.

Il documente pour les bases de cette stratégie qui sera régulièrement évaluée. Le Forum de l'Eau qui regroupe tous les acteurs du territoire est un espace de concertation et de dialogue qui nous permettra de travailler ensemble sur les enjeux régionaux et de nous faire face et dont les réponses concrètes restent très territoriales dans la durée et le territoire.

Il documente pour les bases de cette stratégie qui sera régulièrement évaluée. Le Forum de l'Eau qui regroupe tous les acteurs du territoire est un espace de concertation et de dialogue qui nous permettra de travailler ensemble sur les enjeux régionaux et de nous faire face et dont les réponses concrètes restent très territoriales dans la durée et le territoire.

Il documente pour les bases de cette stratégie qui sera régulièrement évaluée. Le Forum de l'Eau qui regroupe tous les acteurs du territoire est un espace de concertation et de dialogue qui nous permettra de travailler ensemble sur les enjeux régionaux et de nous faire face et dont les réponses concrètes restent très territoriales dans la durée et le territoire.

Il documente pour les bases de cette stratégie qui sera régulièrement évaluée. Le Forum de l'Eau qui regroupe tous les acteurs du territoire est un espace de concertation et de dialogue qui nous permettra de travailler ensemble sur les enjeux régionaux et de nous faire face et dont les réponses concrètes restent très territoriales dans la durée et le territoire.

Il documente pour les bases de cette stratégie qui sera régulièrement évaluée. Le Forum de l'Eau qui regroupe tous les acteurs du territoire est un espace de concertation et de dialogue qui nous permettra de travailler ensemble sur les enjeux régionaux et de nous faire face et dont les réponses concrètes restent très territoriales dans la durée et le territoire.

Il documente pour les bases de cette stratégie qui sera régulièrement évaluée. Le Forum de l'Eau qui regroupe tous les acteurs du territoire est un espace de concertation et de dialogue qui nous permettra de travailler ensemble sur les enjeux régionaux et de nous faire face et dont les réponses concrètes restent très territoriales dans la durée et le territoire.

Il documente pour les bases de cette stratégie qui sera régulièrement évaluée. Le Forum de l'Eau qui regroupe tous les acteurs du territoire est un espace de concertation et de dialogue qui nous permettra de travailler ensemble sur les enjeux régionaux et de nous faire face et dont les réponses concrètes restent très territoriales dans la durée et le territoire.

Il documente pour les bases de cette stratégie qui sera régulièrement évaluée. Le Forum de l'Eau qui regroupe tous les acteurs du territoire est un espace de concertation et de dialogue qui nous permettra de travailler ensemble sur les enjeux régionaux et de nous faire face et dont les réponses concrètes restent très territoriales dans la durée et le territoire.

POURQUOI UNE STRATEGIE

LE CEA 21

Valence Romans Agglo a défini une stratégie pour faire passer de la vision à la réalité. Cette stratégie a été élaborée en concertation avec nos partenaires, collectivités et professionnels. Elle est le fruit d'une réflexion collective et partagée. Elle a pour objectif de définir une vision commune et de mettre en œuvre des actions concrètes pour y parvenir. Cette stratégie est présentée dans ce document et sera régulièrement évaluée.

COMMENT A-T-ELLE ETE CONSTRUITE ?

Pour l'élaboration de la stratégie de l'Eau, l'Agglo a travaillé avec tous les acteurs du territoire, élus, citoyens, professionnels, associations, etc. Cette stratégie a été élaborée en concertation avec nos partenaires, collectivités et professionnels. Elle est le fruit d'une réflexion collective et partagée. Elle a pour objectif de définir une vision commune et de mettre en œuvre des actions concrètes pour y parvenir. Cette stratégie est présentée dans ce document et sera régulièrement évaluée.

EN SAVOIR PLUS

Informations complémentaires sur la Stratégie de l'Eau de l'Agglo sur notre site internet : www.valenceroansagglo.fr

Missions d'animation de la Stratégie de l'Eau de l'Agglo : m.eau@valenceroansagglo.fr

Numéro de l'Eau de l'Agglo : [04 75 70 21 21](tel:0475702121)

ET APRES ?

Cette stratégie est présentée dans ce document et sera régulièrement évaluée. Elle est le fruit d'une réflexion collective et partagée. Elle a pour objectif de définir une vision commune et de mettre en œuvre des actions concrètes pour y parvenir. Cette stratégie est présentée dans ce document et sera régulièrement évaluée.

EN SAVOIR PLUS

Informations complémentaires sur la Stratégie de l'Eau de l'Agglo sur notre site internet : www.valenceroansagglo.fr

Missions d'animation de la Stratégie de l'Eau de l'Agglo : m.eau@valenceroansagglo.fr

Numéro de l'Eau de l'Agglo : [04 75 70 21 21](tel:0475702121)



LES PROBLÉMATIQUES

LE CHANGEMENT CLIMATIQUE

- Cycle de l'eau perturbé

LES SAUS SUPERFICIELLES

- Insuffisance des réserves en eau et fonctionnement perturbé
- Pertes d'eau
- Qualité de l'eau altérée par les rejets urbains et les intrants agricoles
- Présence d'engrais et pesticides entraînant une pollution des ressources
- Niveau assésé assésé

LES SOLS

- Impacts des zones urbanisées
- Érosion et appauvrissement des terres agricoles
- Assésé assésé

LES EAUX SOUTERRAINES

- Diminution de la recharge naturelle des nappes
- Disponibilité réduite de la ressource en eau
- Teneur en nitrates et pesticides des nappes souterraines - problématique liée aux ressources souterraines
- Émergence de nouveaux polluants

LES SERVICES PUBLICS

- Coût des services publics
- Perte de confiance des citoyens
- Qualité de service
- Compétitivité de la gestion des usages
- Fonctionnement pérenne des services publics en cas d'événement climatique

LES ENJEUX

ce qu'on a à gagner en tenant nos objectifs

- Des milieux naturels fonctionnels et une biodiversité préservée
- Des sols vivants avec de bonnes capacités hydriques
- Des réserves en eau suffisantes et de qualité
- Un territoire résilient face aux aléas climatiques (inondations, sécheresses)
- Une agriculture durable et viable
- Un aménagement de territoire viable à long terme
- La satisfaction des usagers

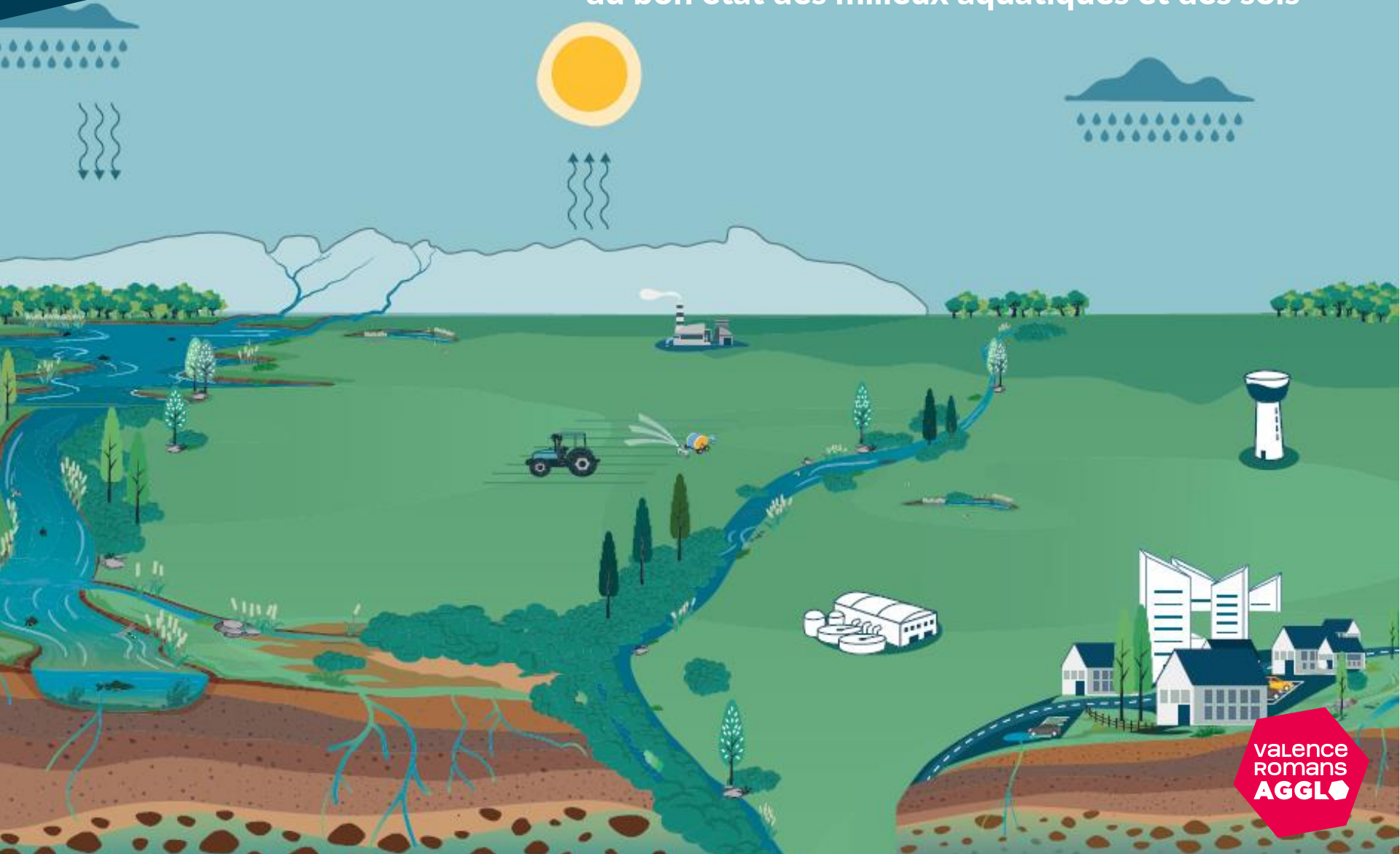
LES OBJECTIFS

- STRATÉGIE 1**
Adapter au changement climatique
INFORMATIONS
- Développer les énergies renouvelables et le stockage d'énergie
- Préparer au changement climatique les zones vulnérables
- Adapter les aménagements aux contraintes climatiques
- Réviser l'urbanisme existant des zones vulnérables
- Assurer la résilience des infrastructures
- Développer la résilience des services publics
- STRATÉGIE 2**
Préserver et restaurer le fonctionnement général des bassins versants et des milieux aquatiques
INFORMATIONS
- Maintenir et améliorer la qualité des milieux aquatiques
- Restaurer les zones humides
- Protéger et restaurer les zones humides
- Développer la résilience des milieux aquatiques
- STRATÉGIE 3**
Préserver et restaurer la recharge des nappes souterraines
INFORMATIONS
- Développer la recharge naturelle des nappes
- Protéger et restaurer les zones humides
- Développer la résilience des milieux aquatiques
- STRATÉGIE 4**
Développer une gestion durable des services et assurer un service de qualité aux usagers
INFORMATIONS
- Développer la résilience des services publics
- Assurer la continuité des services publics
- Développer la résilience des services publics
- STRATÉGIE 5**
Évaluer la stratégie de cycle de l'eau dans les autres stratégies de l'Agglo et dans les documents d'urbanisme
INFORMATIONS
- Évaluer la stratégie de cycle de l'eau dans les autres stratégies de l'Agglo
- Évaluer la stratégie de cycle de l'eau dans les documents d'urbanisme



TABLE RONDE 1

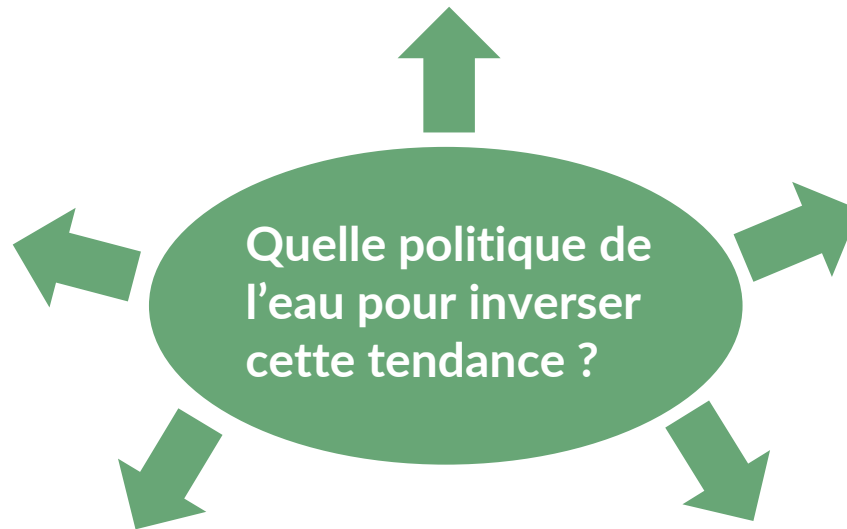
Une politique de l'eau au service de la biodiversité,
du bon état des milieux aquatiques et des sols



Des phénomènes d'érosion et de ruissellements qui s'accroissent
Des sols qui s'appauvrissent et s'assèchent.

35 communes
concernées sur 54

2457 espèces végétales et 1471 espèces animales : une biodiversité menacée



Des zones humides en nombre sur le territoire mais fragiles et souvent menacées

284 zones humides recensées pour 4755 ha 5 % de la surface du territoire

Des sols imperméabilisés avec une gestion des eaux pluviales urbaines majoritairement « tout tuyau »

De nombreux cours d'eau artificialisés avec des assecs estivaux accentués

Dans un contexte de réchauffement climatique...

Une stratégie sur les zones humides arrêtée en 2024

1. CONNAITRE



4 zones humides

2. PROTEGER



Documents d'urbanisme
Aires Protégées pour
675 ha prioritaires

3. RESTAURER



5 sites à restaurer
prioritairement / l'Agglo >
120 ha + Labellisation
Espace Naturel Sensible

4. MAITRISER LE FONCIER



Prioritairement sur les sites
à enjeux liés à préservation,
ou à la préservation de la
ressource en eau

5. COMMUNIQUER -SENSIBILISER



Zone humide de la Véore à Montéléger

Une stratégie sur la gestion des eaux pluviales adoptée fin 2021

➔ Gestion des eaux pluviales urbaines à la source dès que c'est possible avec :

- Un zonage eaux pluviales + règlement
- Des objectifs de déconnexion de 5 ha par an
- Un dispositif d'aides pour inciter les communes à désimperméabiliser > entre 30 et 70 €/m²
- Un dispositif incitatif pour que des solutions de gestion intégrée des eaux pluviales soient obligatoirement étudiées dans les projets d'aménagement des communes,
- Un accompagnement des aménageurs

2 projets emblématiques : les réaménagements des places Dunkerque à Valence et Jean Jaurès à Romans



Parking perméable Place Dunkerque
(Valence)

Gestion des ruissellements

- Définir les modalités d'intervention de l'Agglo

Améliorer la capacité des sols à freiner les écoulements et à infiltrer

- Définir des secteurs préférentiels
- Favoriser l'utilisation du végétal pour contribuer à la multifonctionnalité des sols


Expérimenter des techniques permettant de régénérer le cycle de l'eau

- Sur le bassin versant du Bost (Barcelonne et Montvendre) : démarrage d'une étude en 2024
- Modéliser les effets potentiels des principes de la régénération du cycle de l'eau à l'échelle de bassins versants (quelles conséquences sur la recharge des nappes ?)




Hydrologie Régénérative : Exemple d'aménagement de baissière (source : <https://hydrologie-regenerative.fr/>)


Restaurer le bon état des cours d'eau

- Hiérarchiser les projets de restauration des cours d'eau en lien avec : 
- ✓ Programme de mesures du SDAGE*,
- ✓ Etude des espaces de bon fonctionnement
- ✓ Diagnostic de vulnérabilité aux inondations

Plusieurs restaurations à venir : Confluence Guimand - Véore (2025), Joyeuse (2024-2026), Barberolle.

- Multiplier les actions de restauration à petite échelle (solutions fondées sur la nature) 

Expérimentation sur la Lierne en 2023 d'ouvrages de biomimétisme castors (Peyrus, Chabeuil).

- Définir et mettre en œuvre la stratégie de lutte contre les espèces exotiques envahissantes 

* SDAGE Rhône Méditerranée Corse = Schéma Directeur d'Aménagement et de Gestion des Eaux



Exemple de travaux de restauration de cours d'eau

Restaurer la trame turquoise

- Etendre le programme du « marathon de la biodiversité » à l'ensemble de l'Agglo avec la plantation de haies et la réalisation de mares chaque année (démarrage fin 2025)

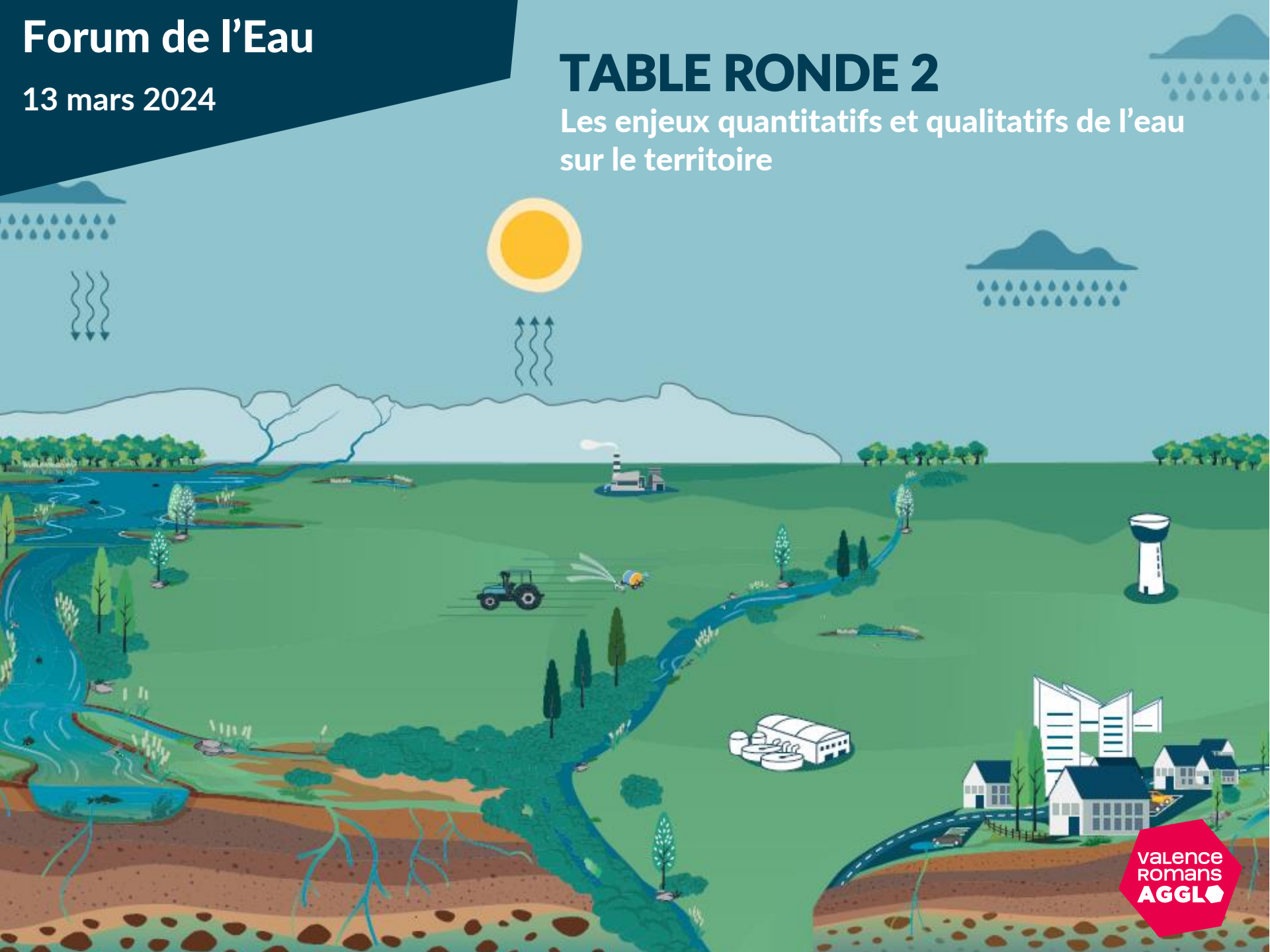
Tranche 3 en 2024 du marathon de la biodiversité sur les communes de Beauvallon, Beaumont-lès-Valence et Charpey

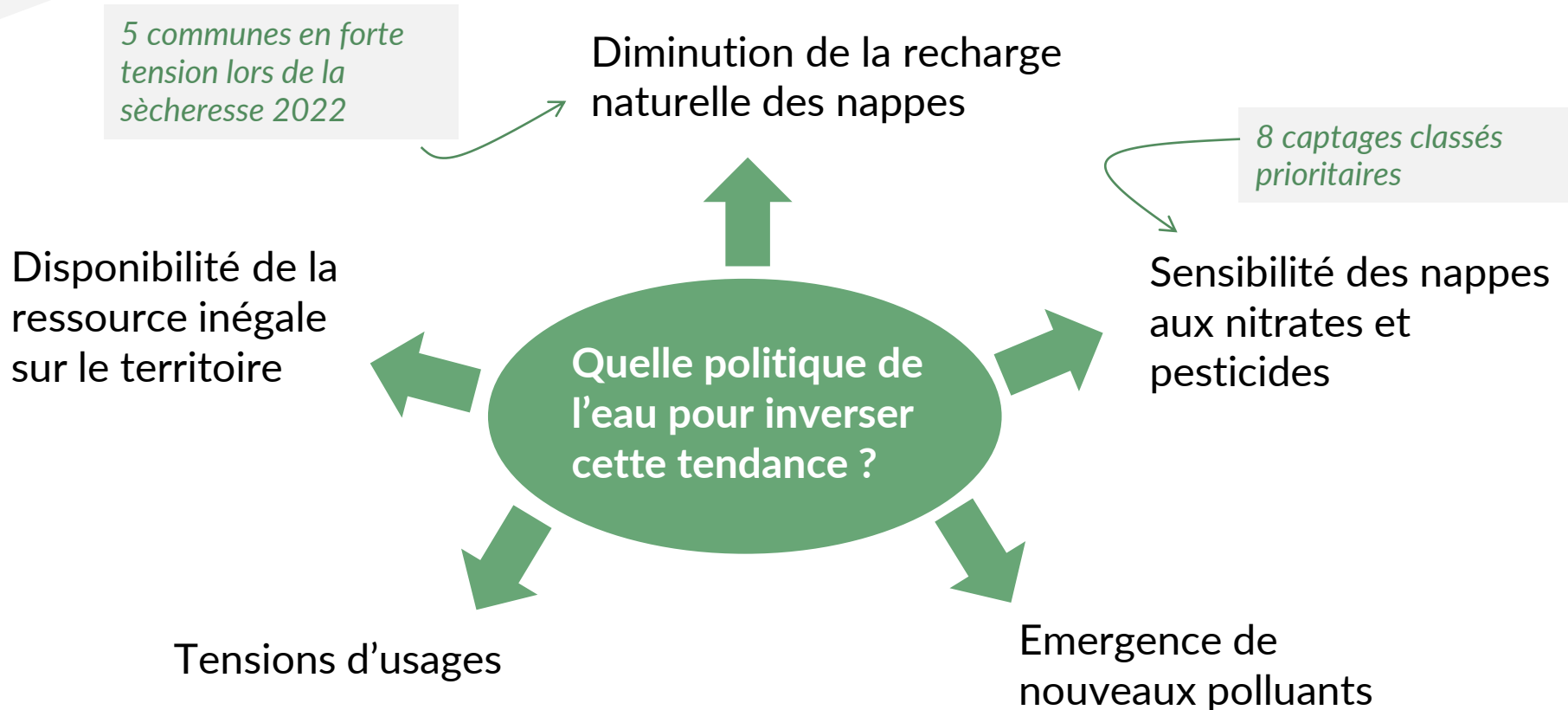


Création d'une mare à Montéleger

TABLE RONDE 2




Les enjeux quantitatifs et qualitatifs de l'eau sur le territoire

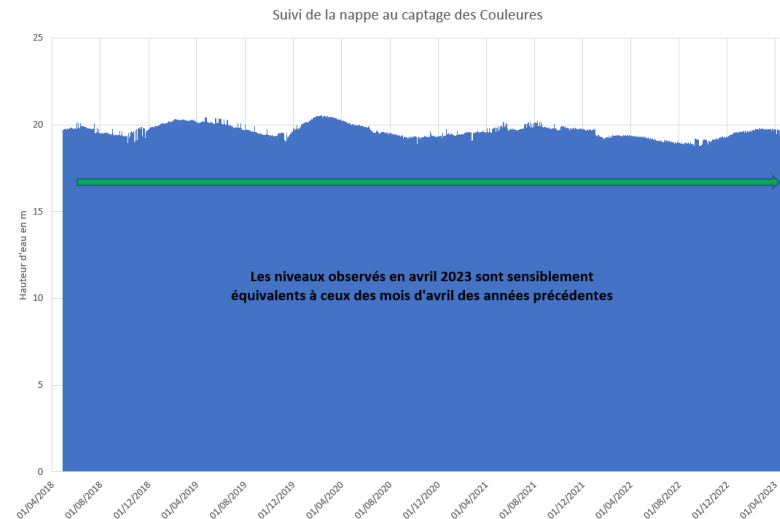
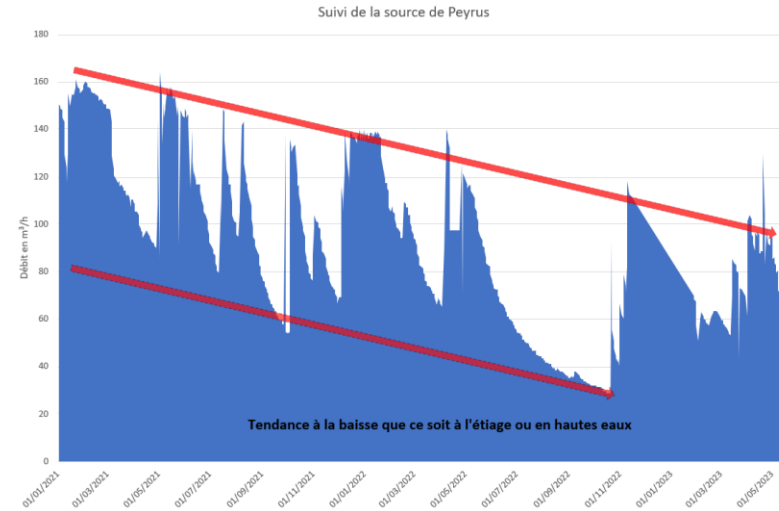




Dans un contexte de raréfaction de la ressource en période estivale...



Anticiper les impacts du changement climatique sur la ressource :

- Mettre en œuvre un observatoire quantitatif et qualitatif dynamique : 
- ✓ Programme de mesures de terrain,
- ✓ Modélisation des nappes exploitées,
- ✓ Pose de capteurs de mesure en temps réel,
- ✓ Analyse prédictive des données,
- ✓ Mise en forme des données = météo des nappes
- Mise en œuvre d'un plan de gestion des ressources stratégiques 
- Etudier la faisabilité de recharger les nappes de manière maîtrisée 



Exemple de suivis quantitatif de la ressource



Préserver la ressource en eau / qualité :

- Réviser et uniformiser le plan d'actions captages prioritaires à l'échelle de l'agglo (présenter au CC de mars 2024) 
- ✓ Prioriser les actions sur les zones de vulnérabilité,
- ✓ Mettre à jour les zones de protection,
- ✓ Poursuivre l'expérimentation Paiement pour Services Environnementaux (PSE)
- Utiliser les outils fonciers pour protéger durablement les captages (stratégie foncière adoptée au CC de décembre 2023)
- Mettre aux normes / améliorer les rejets des systèmes d'assainissement 



Chantier pédagogique plantation de haies


Préserver la ressource en eau / quantité :

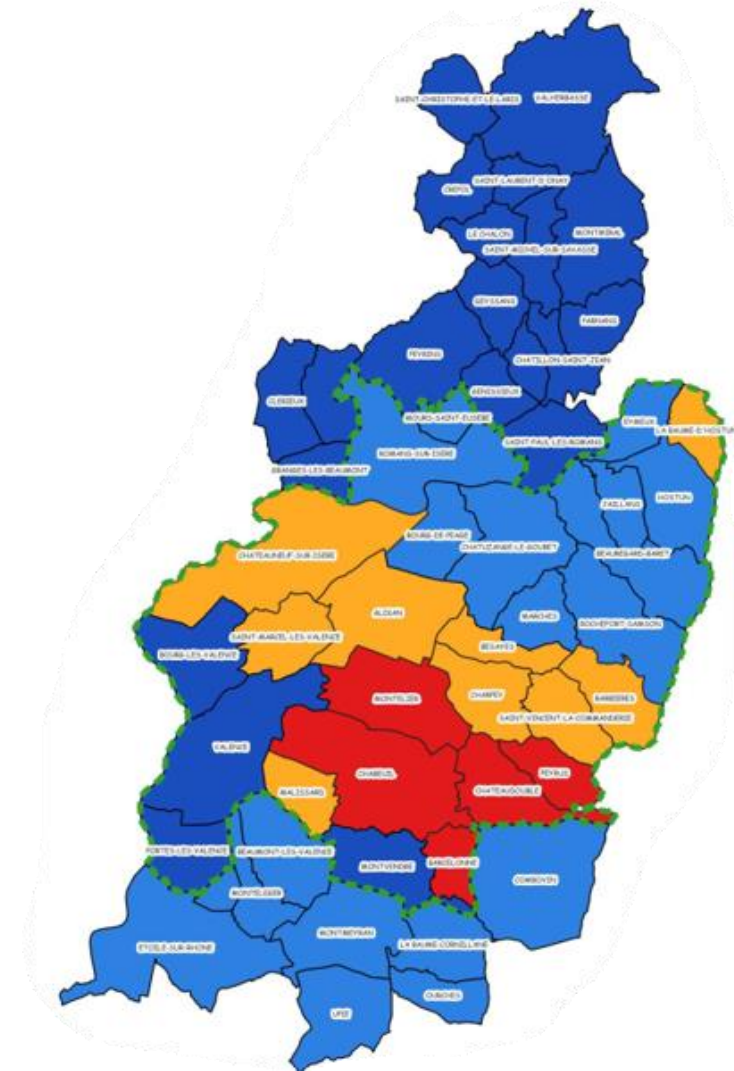
- Continuer à réduire les pertes sur les systèmes d'alimentation en eau : 
- ✓ Poursuivre le déploiement des capteurs intelligents pour la détection des fuites,
- ✓ Prioriser les renouvellements des réseaux par des analyses prédictives des risques de défaillances,
- ✓ Améliorer les rendements des usines de production
- Porter les PTGE – Projets de Territoire pour la Gestion de l'Eau – sur les sous bassins versants Véore Barberolle (> pilotage Valence Romans Agglo) et Drôme des Collines (> co-pilotage  Valence Romans Agglo - Arche Agglo)




Opération de recherche de fuite

Sécuriser l'alimentation en eau du territoire :

- Mettre en œuvre un plan de sécurisation de l'alimentation en eau interservices au regard des enjeux quantitatifs et qualitatifs : 
- ✓ Développer les interconnexions (transfert des ressources excédentaires vers les secteurs déficitaires),
- ✓ Développer les capacité de production sur les ressources structurantes,
- ✓ Adapter les traitements aux nouveaux polluants émergents,
- ✓ Adapter les système d'alimentation aux nouveaux volumes prélevables définis par le SAGE.



Sécuriser l'alimentation en eau du territoire :

- Mettre en œuvre un plan de sécurisation de l'alimentation en eau interservices au regard des enjeux quantitatifs et qualitatifs : 
- ✓ Développer les interconnexions (transfert des ressources excédentaires vers les secteurs déficitaires),
- ✓ Développer les capacités de production sur les ressources structurantes,
- ✓ Adapter les traitements aux nouveaux polluants émergents,
- ✓ Adapter les systèmes d'alimentation aux nouveaux volumes prélevables définis par le SAGE.

